

Fiche technique GT3 Corvette Scaleauto BSC 2018

Version 1

Voiture	Carrosserie Sans les vis (poids min)	Lest / Aimant
Corvette GT3 Scaleauto	16,5 gr	non / non

Carrosserie	<ul style="list-style-type: none"> ● Le lest éventuel doit être collé sous l'habitacle a l'emplacement indiqué sur la photo *1 ● Carrosserie d'origine ou kit blanc peint. ● Les vitrages du cockpit doivent rester transparents, sauf sur les versions décorées d'origine Scaleauto ou la vitre arrière est foncée. ● Habitacle d'origine ou lexan Scaleauto ref : sc-6656 ● Peindre au minimum le casque du pilote 1 ● La carrosserie ne peut subir aucune modification et aucune suppression de matière à l'exception des remarques ci-dessous : <ul style="list-style-type: none"> – L'antenne et les essuie-glaces peuvent être enlevés. – Les rétroviseurs peuvent être enlevés. ● La carrosserie peut être dévissée. ● Les vis de la carrosserie sont libres. ● Il est autorisé de renforcer les puits de vis de la carrosserie avec un fin tube en matériau léger. ● Les supports d'aile peuvent être renforcés ● Il doit y avoir les numéros de course au minimum sur les 2 côtés de la voiture et pour bien faire, mettre votre numéro de pilote BSC personnel.
--------------------	---

Châssis	<ul style="list-style-type: none"> ● Châssis d'origine sc-6650A ● Il est autorisé de couvrir les puits de vis avec un petit morceau d'adhésif. ● Il est interdit d'ouvrir le Flex du châssis voir photo 2
----------------	--

Berceau	<ul style="list-style-type: none"> ● Berceau moteur anglewinder - 0,5 RT3 D'origine ● Il est autorisé de faire flotter le berceau par rapport au châssis. ● Les vis du berceau sont libres. Systèmes de suspension interdits
----------------	---

Buselures	<ul style="list-style-type: none"> ● D'origine, roulements interdits
------------------	---

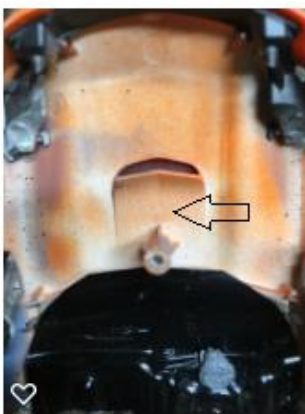
Moteur	<ul style="list-style-type: none"> ● Scaleauto sc-0011b ● Le moteur peut être vissé à son support. ● Il faut retirer l'étiquette du moteur afin que l'inscription sur celui-ci soit visible. L'inscription vers le bas du châssis
---------------	--

Train avant	<ul style="list-style-type: none"> ● Voie ne pouvant dépasser de la largeur de la carrosserie (pneus montés) ● Jantes d'origine en plastique sans vis et pleines, diamètre 17,3 mm ● Axe d'origine, ou Slot.it, diamètre 3/32, pas d'axe creux, ni de de roue indépendante ● Insert obligatoire 2 ● Des rondelles ou bagues peuvent être placées entre les paliers et les jantes.
--------------------	--

	<ul style="list-style-type: none"> ● PT15 soit pneus d'origine vernis ● Pas de pneus coniques.
Train arrière	<ul style="list-style-type: none"> ● Voie ne pouvant dépasser de la largeur de la carrosserie (pneus montés) ● Jantes origine Alu Scaleauto, diamètre 17,3mm ● Axe d'origine ou Slot.it, diamètre 3/32". ● Des rondelles ou bagues peuvent être placées entre les paliers et les jantes. ● Pneus de marque Slotit P6 ● Les pneus peuvent être collés ● Les pneus peuvent être traités.
Couronne et pignon	<ul style="list-style-type: none"> ● Scaleauto ou Slot.it laiton, nylon ou ergal ● Nombre de dents libre.
Guide	<ul style="list-style-type: none"> ● Guide Scaleauto SC-1621 et SC-1620 ● Le guide ne peut pas être modifié.
Tresses	<ul style="list-style-type: none"> ● Libres
Câbles	<ul style="list-style-type: none"> ● Le câblage du guide est libre mais doit être réalisé uniquement avec du câble fin.
Lest	<ul style="list-style-type: none"> ● Interdit

**² Une pénalité de 2 tours sera appliquée en cas de non respect de ce point du règlement.
Les pénalités peuvent être cumulées.**

**Tout ce qui n'est pas autorisé dans le présent règlement est formellement interdit, sauf autorisation exceptionnelle de l'organisateur.
L'organisateur se réserve le droit de modifier la fiche technique**



1



1/32 ATR Chassis (Hard) SC-6650A

SCALEAUTO

2

- Nous avons autorisé le lexan car offert avec les voitures en commande groupée en janvier.